



75 rue Saint Jean
BP 63102
31131 BALMA
☎ : 05 62 73 56 00
mail : siege@oph31.fr

LA CONSOMMATION D'EAU

**L'Office est responsable de votre
approvisionnement en eau**

**Vous êtes responsable de vos consommations
et de la surveillance de votre compteur**

Quelques constats

Repères pour évaluer rapidement sa consommation

- En France la consommation moyenne est d'environ 150 L par personne et par jour soit 50 M³ par an.
- Un adulte consomme plus d'eau qu'un enfant
- La consommation diminue chez les personnes âgées
- Une famille de 4 personnes consomme environ 150 m³ par an soit 400 litres par jour

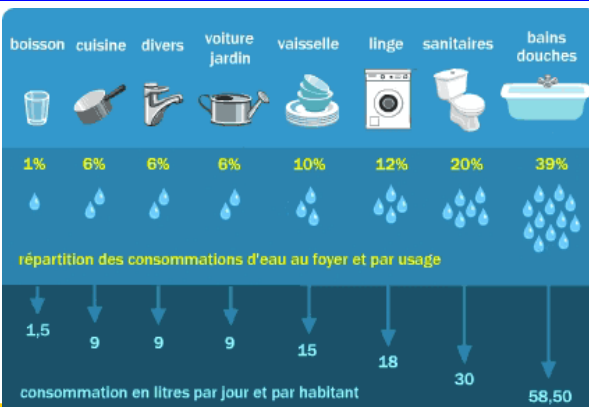
**Une personne consomme environ 50 m³ par an,
soit environ 4 m³ par mois**

Le prix de l'eau

Le prix moyen de l'eau varie en fonction des gestionnaires. Un repère de coût à 3€ le M³ permet des évaluations rapide du prix de l'eau.

4 M³ par mois pour une personne seule coute 12 € par mois et 144 € par an.
Pour 4 personnes : 2,5 M³ X 12 mois X 3 € = 360 €

**le prix de l'eau gaspillée et le prix de l'eau utilisée
à bon escient sont les mêmes !**



Surveiller sa consommation d'eau



Chiffre noir: Mètres cube (m³)

Chiffre rouge: Litres (L)

Les fuites d'eau représentent environ
20 % de la consommation des foyers.

pour détecter une fuite :

- Fermer tous vos robinets
- Relever vos index (y compris les chiffres rouges des litres)
- Attendre une heure
- Relever à nouveau les index

Si le compteur a tourné, il y a une fuite.

Ce que coûtent les fuites d'eau

Robinet qui goutte :

De 7 à 50 m³ par an = 85 à 135 €

Mince filet d'eau :

De 45 à 200 m³ par an = 121 à 540 €

Chasse d'eau :

250 m³ par an = 607 €

Fuite sur un joint :

150 m³ par an = 405 €

Économiser 30 à 40% d'eau c'est simple et possible

Prenez une douche plutôt qu'un bain

Douche de 5 min



Si vous arrêtez l'eau pour vous savonner = **15 L**
Si l'eau coule en continue = **60 L**



Bain

En fonction de la taille de la baignoire un bain utilise **150 à 200 L**

Utilisez un verre à dent



dents

- Si vous laissez l'eau couler pendant le brossage (3 min) = **10 L deux fois par jour = 3.6 m3 par an**
- Si vous utilisez un verre à dent = **0,15 L deux fois par jours = 109 litres par an** pour le lavage des

Choisissez des appareils électroménagers économiques en eau et faites les tourner quand ils sont pleins



Lave linge Classe A : **40 L** par lessive
Lave linge Classe C : **70 L** par lessive



Lave vaisselle
Classe A : **13 L** par lavage (vaisselle)
Classe C : **40 L** par llavage



Vaisselle à la main sous filet d'eau : **60 L**
Dans 2 bacs : **10 L**

Des économies jusque dans les toilettes

Stoppez la chasse d'eau avant la fin du débit.

N'utilisez pas vos W.C comme poubelle annexe.



Suivre sa consommation d'eau mois par mois et réagir au plus vite sans attendre la régularisation annuelle de l'eau.

MOIS	Date	Relevé précédent (RP):	Relevé actuel (RA) ⁹	RA-RP = Consommation en m ³	Consommation théorique : 4 m ³ X par le nombre de personnes vivant au foyer	Coût de l'eau du mois : Consommation X 3 €
Janvier						
Février						
Mars						
Avril						
Mai						
Juin						
Juillet						
Août						
Septembre						
Octobre						
Novembre						
Décembre						
Résultats				m ³	m ³	€